

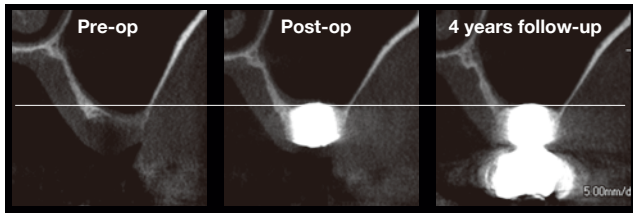
# 特集 “入れない” という選択 林 揚春

## グラフトレスサイナスリフトはこれまでの常識を変えるのか



上顎洞底挙上における骨補填材の填入は、治療の長期化とともに骨補填材の漏出による感染や上顎洞炎を惹起するリスクが常につきまといっていました。上顎洞底挙上部位に骨補填材を“入れない”という選択は、骨補填材に由来する感染リスクはなく、血餅由来の骨形成が生じるため治癒期間も圧倒的に早くなります。

本特集では、この選択がインプラント治療にどのような効果を発揮し、患者にどのような利益を与えられるのかについて解説します。



インプラントジャーナル  
106号



Other contents

**FINESIA システム**

**FINESIA® インプラントによるショートインプラントの適応戦略** 吉野 晃 + 船木 弘

**インプラント審美補綴**

**審美領域のインプラント治療戦略④**

- 審美エリア単独歯欠損へのインプラント治療 -  
Combination Graft（硬軟組織グラフト）を併用した  
インプラント治療による再建 前田 貢

**連載 インプラント臨床 Q&A**

エビデンスにはとらわれない  
臨床経験から紐解くインプラント治療の疑問

- ・インプラント補綴の噛み合わせってどう考えたらいいの？
- ・インプラントオーバーデンチャー（IOD）  
簡単そうだけど注意点はあるの？  
鈴木 章弘, 小澤 仁, 猪俣 謙次, 坂巻 良一, 大塚 保光, 遠藤 学,  
八木原 淳史, 覚本 嘉美

**アドバンスと言う勿れ**

4S concept に基づいたインプラント治療を用いた  
オープンバイトの咬合再構成 岡野 諒太郎

**インプラント臨床研究**

アバットメントスクリュー破折症例における  
スクリュー破断面についての考察  
塚本 菜由+新名主 耕平

**サイトカイン療法**

エクソソームのインプラントにおける臨床応用  
抜歯即時埋入 vs 待時埋入 鈴木 光雄

Back number  
105号

**特集 Minimalism を極める第5回 抜歯即時埋入・即時荷重の基本原則**  
抜歯即時埋入・即時荷重の基本原則 藤岡 直也 / 即時荷重の基本手順 木村 美穂



編集・出版：ゼニス出版  
定価：5,000円  
(4,545円 + 税10%)



- ・FINESIA® インプラントの臨床 -Tissue Level と Bone Level の採用基準 - 坂田 純一
- ・審美領域のインプラント治療戦略③ Semilunar coronally repositioned flap の応用による再建 前田 貢
- ・エビデンスにはとらわれない臨床経験から紐解くインプラント治療の疑問 鈴木 章弘, 猪俣 謙次, 他
- ・最大咬合力制御を目的とした口腔内フォースコントロールの新たな試み -H-N 式歯科ボツリヌス療法 - 中山 浩之
- ・インプラントアンカーを用いたガミーフェイス患者の矯正治療、補綴治療 鈴木 光雄+渡辺 秀大
- ・10秒のできる減張切開 水口 稔之+泉田 弘太+須釜 直哉

ご注文書 FAX:0120-18-0892

年 月 日

<input type="checkbox"/> インプラントジャーナル	( ) 号を注文 /	号から	号まで購読
<input type="checkbox"/> Root Membrane Techniqueのすべて (裏面)	( ) 冊 注文		
<input type="checkbox"/> ワイド・ショートインプラントの基礎と臨床 (裏面)	( ) 冊 注文		
団体・医院・会社名等	ご指定納入店		
ご住所 〒			
ご担当者名	電話		
FAX または E-mail			